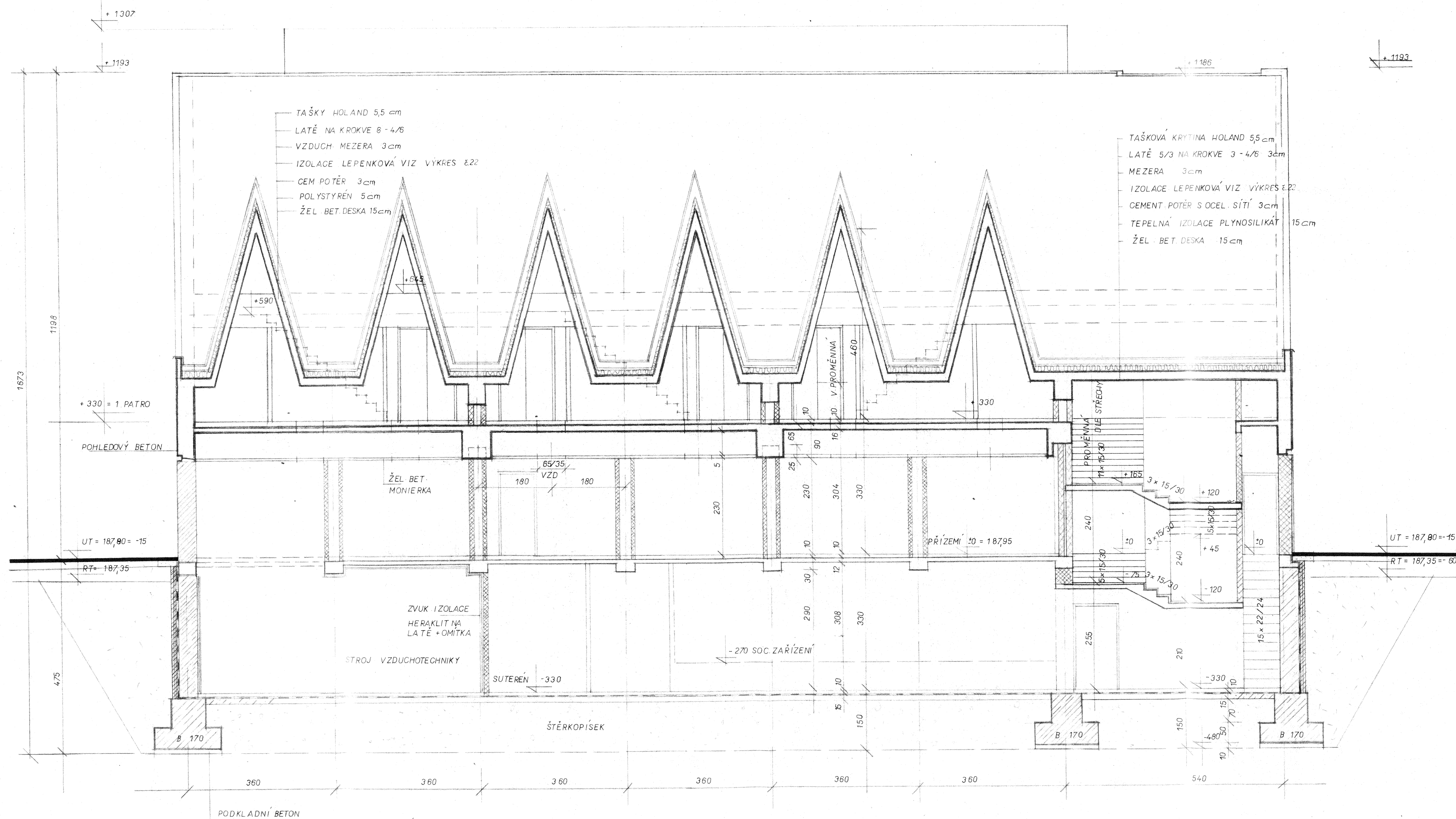


ŘEZ D-D'



KULTURNÍ DŮM SSM V NYMBURCE

KRAJSKÝ PROJEKTOVÝ ÚSTAV PRAHA - ŘEDITEL ARCH. ING. ZDENĚK KUNZ
ARCH. ATÉLIER E-14 - HLAV. ARCHITEKT ARCH. ING. OLIVIER HONKE - HOUBEK

PRÍMÝ INVEŠTOR: MĚSTSKÝ NÁR. VÝBOR NYMBURK
ÚSTŘEDNÍ INVEŠTOR: STŘEDOČESKÝ NÁRODNÍ VÝBOR

ŘEZ D-D' 1:50
VED. PROJEKTANT: AK. ARCH. JIŘÍ LAVIČKA
ZODP. PROJEKTANT: AK. ARCH. JIŘÍ LAVIČKA

HLAV. INŽ. PROJEKTU: VYPRACOVAL: B. ZEMEK

PRAHA V ČERVNU 1975
ČÍSLO ZAKÁZKY: 14-8067-40-03-60
STUPEŇ DOKUMENTACE: P.P.
ČÍSLO VÝKRESU:

ČÁST: STAVEBNÍ